

W.5AS: EL PLAN DE LECCIÓN

Título	Los animales, las plantas y los mitos
Asignatura	Escribir
Nivel	K-5
Duración	60-90 minutos
Propósito	Los estudiantes exploran <i>Mundos de Mestizaje</i> y se familiarizan con las imágenes artísticas, históricas y narrativas. Los estudiantes utilizan sus habilidades observacionales y practican la escritura y la habla descriptiva. Hacen conclusiones y investigan los temas y los elementos históricos más importantes del fresco.
Preguntas guía	<ol style="list-style-type: none">1. ¿Qué observas en el fresco?2. ¿Puedes describir la ubicación de las imágenes con palabras direccionales?3. ¿Cuáles imágenes en el fresco reconoces?
Valores	La curiosidad, la exploración
Materiales y Recursos	Un tour virtual del fresco; la guía de imágenes; Imagen NW16; Ejercicio 1 Las imágenes escondidas.
Actividades	<ol style="list-style-type: none">1. Presente el significado de murales por las épocas. Utilice la imagen de "Bison of Altamira (NW16)" para explicar la práctica antigua de crear murales en la historia humana. Use la descripción de la imagen y compártala con la clase.2. Guíe a los estudiantes en un tour virtual del fresco, haciendo zoom y familiarizándose con los espacios dimensionales. Facilite una conversación con los estudiantes y pregúnteles sobre las cosas que observan.3. Con Ejercicio 1, pídale encontrar las imágenes escondidas en el fresco. Las imágenes relacionan a las plantas, los animales y la mitología.

-
4. En Ejercicio 1, haga que los estudiantes utilicen palabras direccionales (encima de, debajo de, a la izquierda, a la derecha) y otros adjetivos para describir las imágenes.
 5. Después de que la mayoría de la clase haya ubicado las cosas en la lista, repase las direcciones como una clase.
 6. Para concluir la lección, haga que los estudiantes escriban un párrafo sobre una imagen del fresco que reconocen. Deben escribir dos preguntas sobre lo que quieren saber más en la imagen que seleccionaron. Opcional: Permita a los estudiantes utilizar el internet para investigar la imagen.
 7. En la siguiente hora de clase, déles sus comentarios sobre los párrafos y les proporcione tiempo para corregirlos. Haga que los estudiantes lean sus párrafos en grupos.

Evaluación

Compartir los resultados del plan con el NHCC; evaluación formativa y sumativa (e.g. Edutopia; CRLT); las herramientas de las evaluaciones del estado.

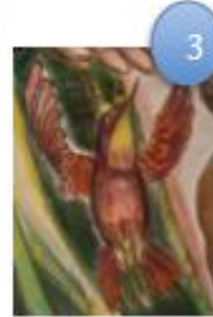
Hidden Pictures



1



2



3



4



5



6



7



8



9



10



11



12



13



14

DIRECTIONS:

Explore the *Mundos de Mestizaje* mural. Search for the items included on this sheet. On a separate sheet of paper describe where the image is located using words: above, below, left, right.

Connecting Concepts with Visual Representations Scoring Rubric

Image Number	Location of Image (using words above, below, left, right)
1	
2	
3	
4	
5	
6	
7	
8	
9	
10	
11	
12	
13	
14	